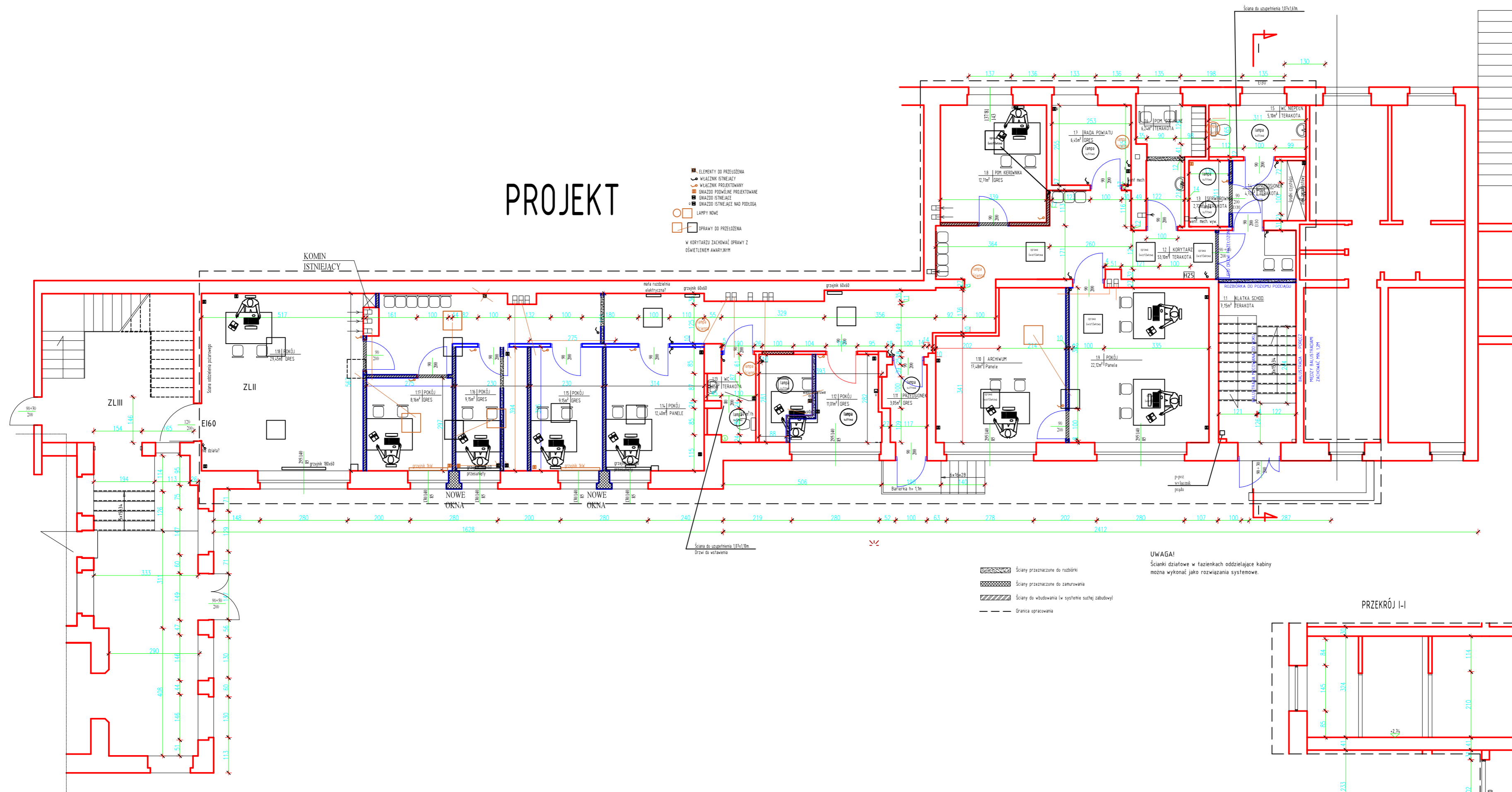


PROJEKT

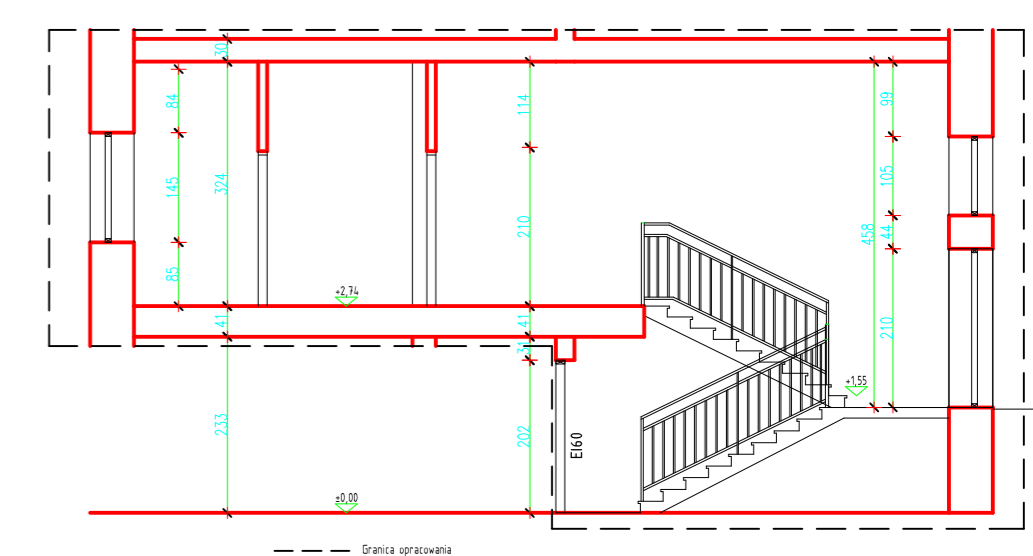
- ELEMENTY DO PRZEŁOŻENIA
- ▲ WALKIŻY ISTNIEJĄCY
- ▲ WALKIŻY PROJEKTOWANE
- OKNAZDO PODWÓJNE PROJEKTOWANE
- OKNAZDO STYMIKACJI
- OKNAZDO ISTNIEJĄCE MAJĄ PODŁOŻA
- LAMPY NOWE
- OPRAWY ŚWIATŁA
- W KIERUNKU ZACHODU OPRAWY Z ŚWIETLENEM AWARYJNYM



UWAGA!
Ścianki działowe w łazienkach oddzielające kabiny można wykonać jako rozwiązania systemowe.

- Ściany przeznaczane do rozbiórki
- Ściany przeznaczane do zamurwania
- Ściany do wlotowania (w systemie suchej zabudowy)
- Granica opracowania

PRZERÓJ I-I



zakres opracowania

jednostka projektowa:	"3D PROJEKT" KAMIL KOSTRZEWA UL. WIENIAWSKIEGO 18F/1, 76-150 DARŁOWO TEL. 508060907
temat:	Przebudowa ze zmianą sposobu użytkowania pomieszczeń przedszkolnych na pomieszczenia administracji publicznej
adres budowy:	DZIAŁKA NR 365/2 OBR. 10, DARŁOWO
RZUT PARTERU, ELEWACJA FRONTOWA I PRZERÓJ I-I	
- projekt	
projektanci:	mgr inż. arch. Agata Kupracz-Pryputiewicz nr upr. 4ZPO/IA/2005 w spec. arch.
	mgr inż. Kamil Kostrzewa nr upr. ZAP/0029/POOK/06 w spec. konstr. - bud.
	skala 1:100
	nr rys. 2